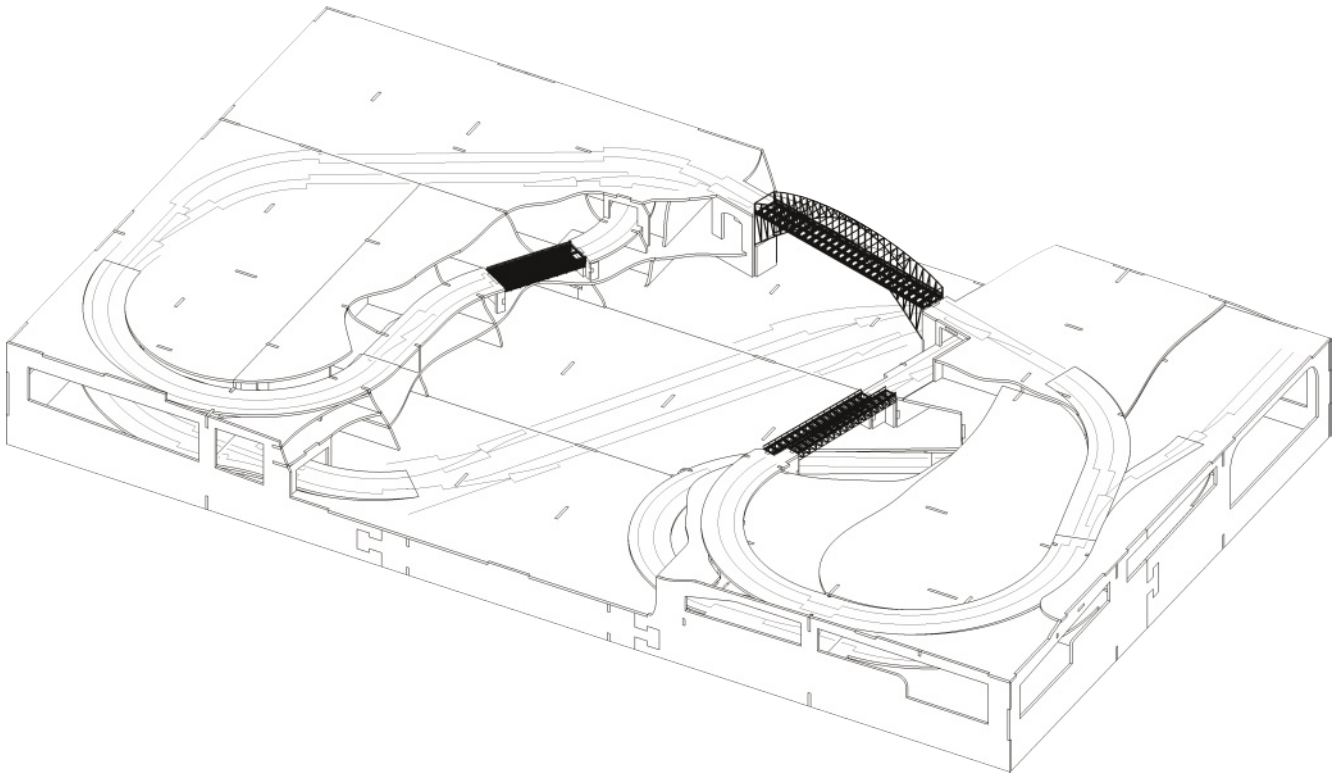




Bauanleitung



Bausatz: Zwei Berge XL

Spurweite: N 9mm für Minitrix Gleismaterial

Abmessung: (L/B/H) ca. 245 x 140 x 26 cm

Wichtige Hinweise:

- Trockene Lagerung im nicht-verbauten Zustand!
- Lesen Sie sich die Anleitung vor dem Zusammenbau vollständig durch.
- Es empfiehlt sich den Bausatz zunächst ohne Kleber zusammenzusetzen.
- Ist man mit der Konstruktion vertraut, kann mit dem Aufbau begonnen werden.
- Achten Sie darauf, dass die Spanten sauber im 90°Winkel verbaut werden.
- So lange die Anlage noch nicht vollständig aufgebaut ist sollten alle Klebungen nur punktuell erfolgen um ggf. Korrekturen leichter durchführen zu können. Am Ende, wenn alles passt, können die Verbindungen durch zusätzlichen Kleber verstärkt werden.
- Oft ist es hilfreich, das nächste Bauteil mit aufzulegen, jedoch ohne dieses zu verkleben, um die Passgenauigkeit zu gewährleisten.
- Alle Bauteile sind i. d. R. mit der Laseraustrittsseite dem Gelände nach innen gewandt zu verbauen, sodass für den Betrachter die saubere Seite sichtbar ist.
- Es kann vorkommen, dass Teile im Rohzustand verzogen sind oder sich wölben. Durch den spantweisen Aufbau richten sich die Teile am angrenzenden Stück aus und werden dadurch wieder gerade.
- Gleise sollten im Tunnelbereich aufgrund der Zugänglichkeit vor dem Anbringen der Außenspanten verlegt werden.
- Vor Beginn des Aufbaus empfiehlt es sich die Teile der Größe und Form nach zu sortieren um später die notwendigen Teile leichter zu finden.
- Die folgenden Seiten beschreiben den Aufbau. Die Darstellung dient der besseren Verständlichkeit und zeigt nicht notwendiger Weise die bestmögliche Aufbau-Reihenfolge. Diese hängt von individuellen Fähigkeiten ab.

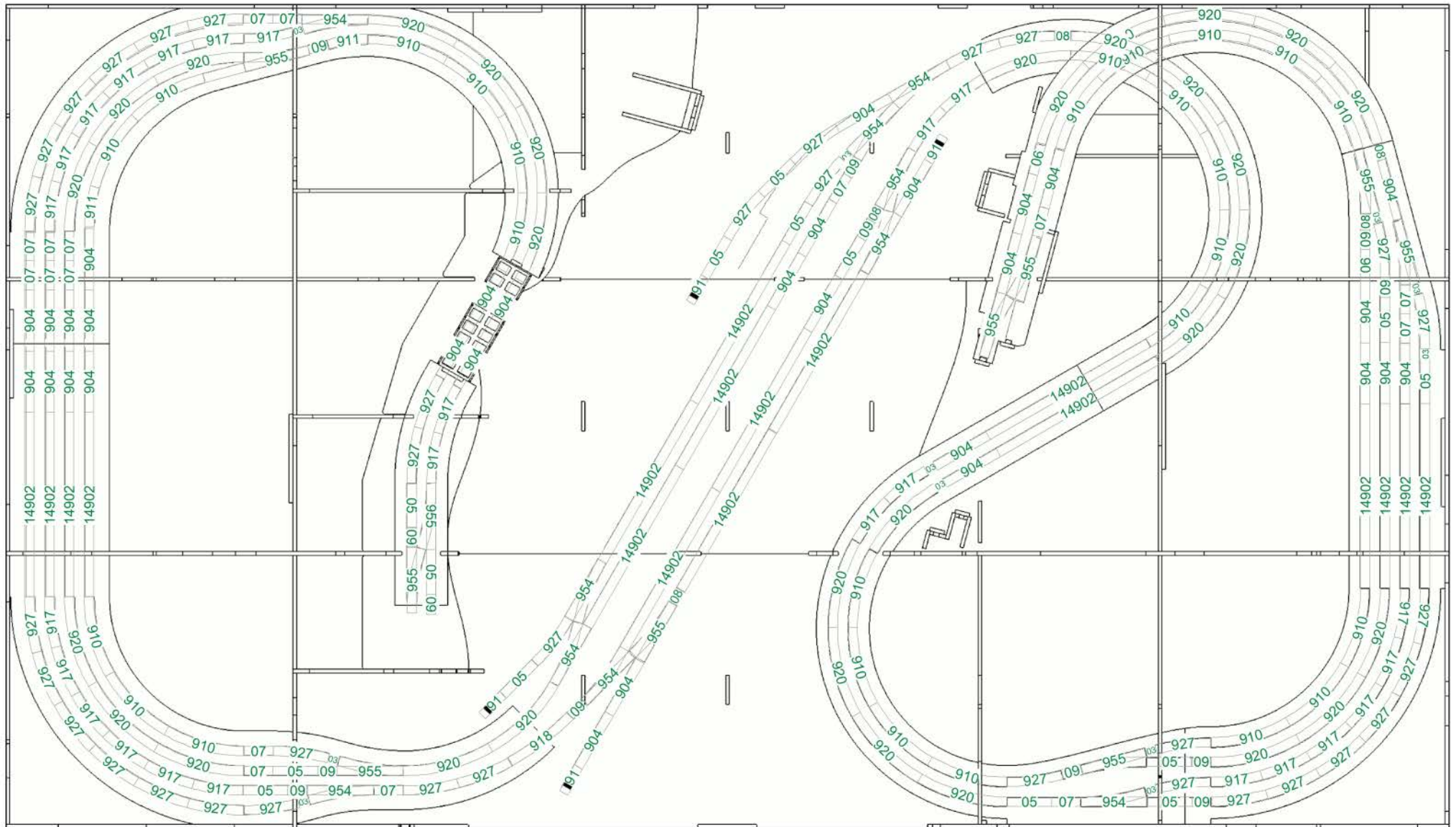
Allgemeine Hinweise insbesondere zur Gleisverlegung:

- Jeder Bauphase sollte ausführlich geprüft werden. Verwenden Sie hierfür aus Ihrem Fundus Lok- und Wagonkombinationen welche tendenziell empfindlich auf kleine Fehler im Gleisverlauf reagieren und nutzen diese als Hinweisgeber für problematische Stellen.
- Gleisübergänge welche nicht 100% bündig sind müssen korrigiert werden.
- Weichen, die auch nur dem Anschein nach nicht richtig funktionieren, empfiehlt es sich auszutauschen.
- Wie üblich beim Thema Modellbahn sollte mit ruhiger Hand und viel Geduld gearbeitet werden. Besser 3x Testen und 3x Korrigieren als später mit Frust an schwer zugänglichen Stellen Verbesserungen durchzuführen.

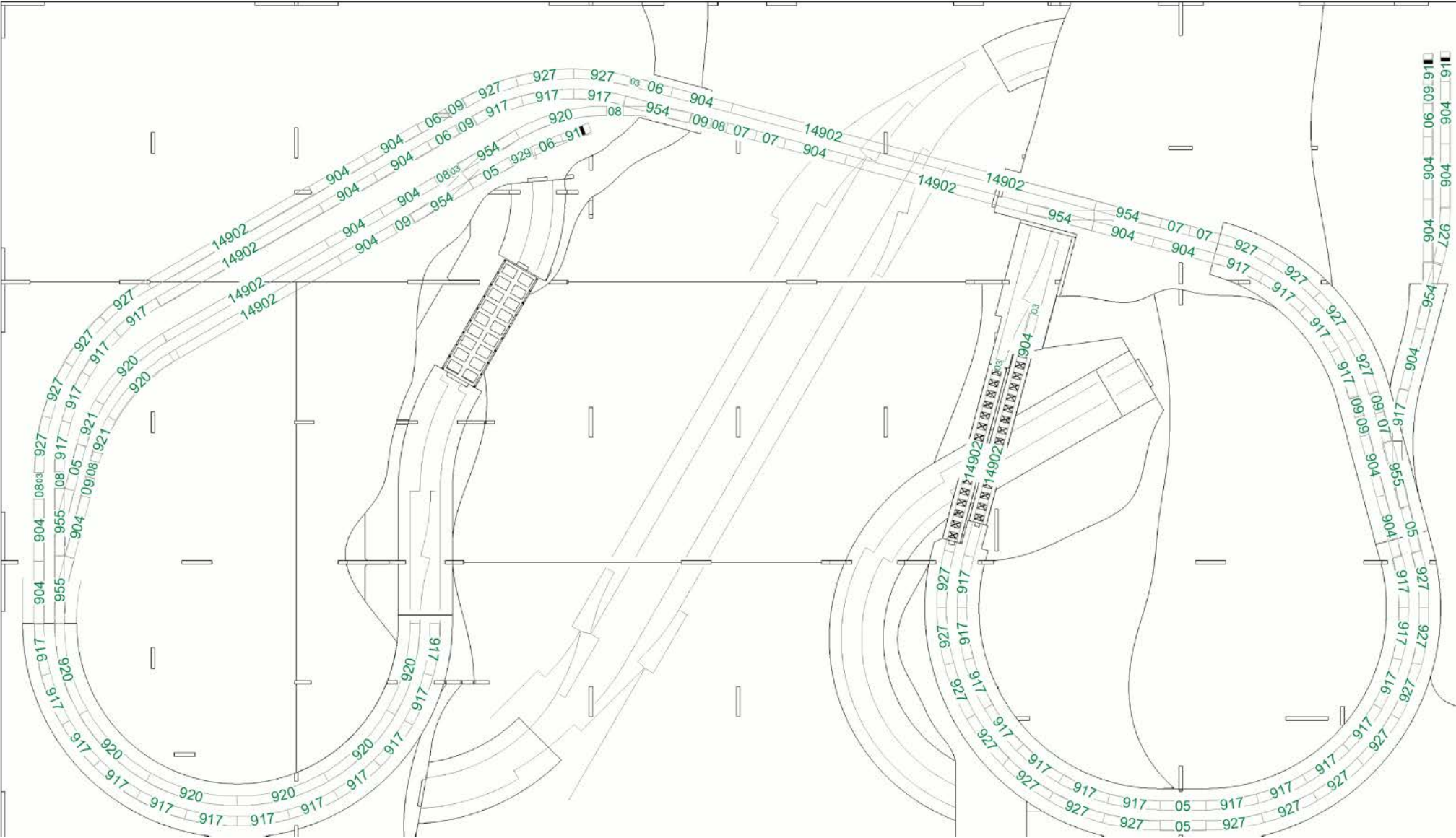
Empfehlungen zur leichteren Montage:

- Werkzeug: 1,5mm Bohrer; Schrauben 2,5x16mm (z. B. HECO Senkkopf TX 2,5x16); Weißleim (z. B. Bindulin)
- Spanten und Bretter gem. Anleitung zusammenfügen
- Klebestellen durch Schraube sichern.
- Auf Grund der Größe und der Vorbohrung kann die Schraube senkrecht in die flache Seite eingeschraubt werden.

Gleisplan - Minitrix Ebene 0



Gleisplan - Minitrix Ebene 1



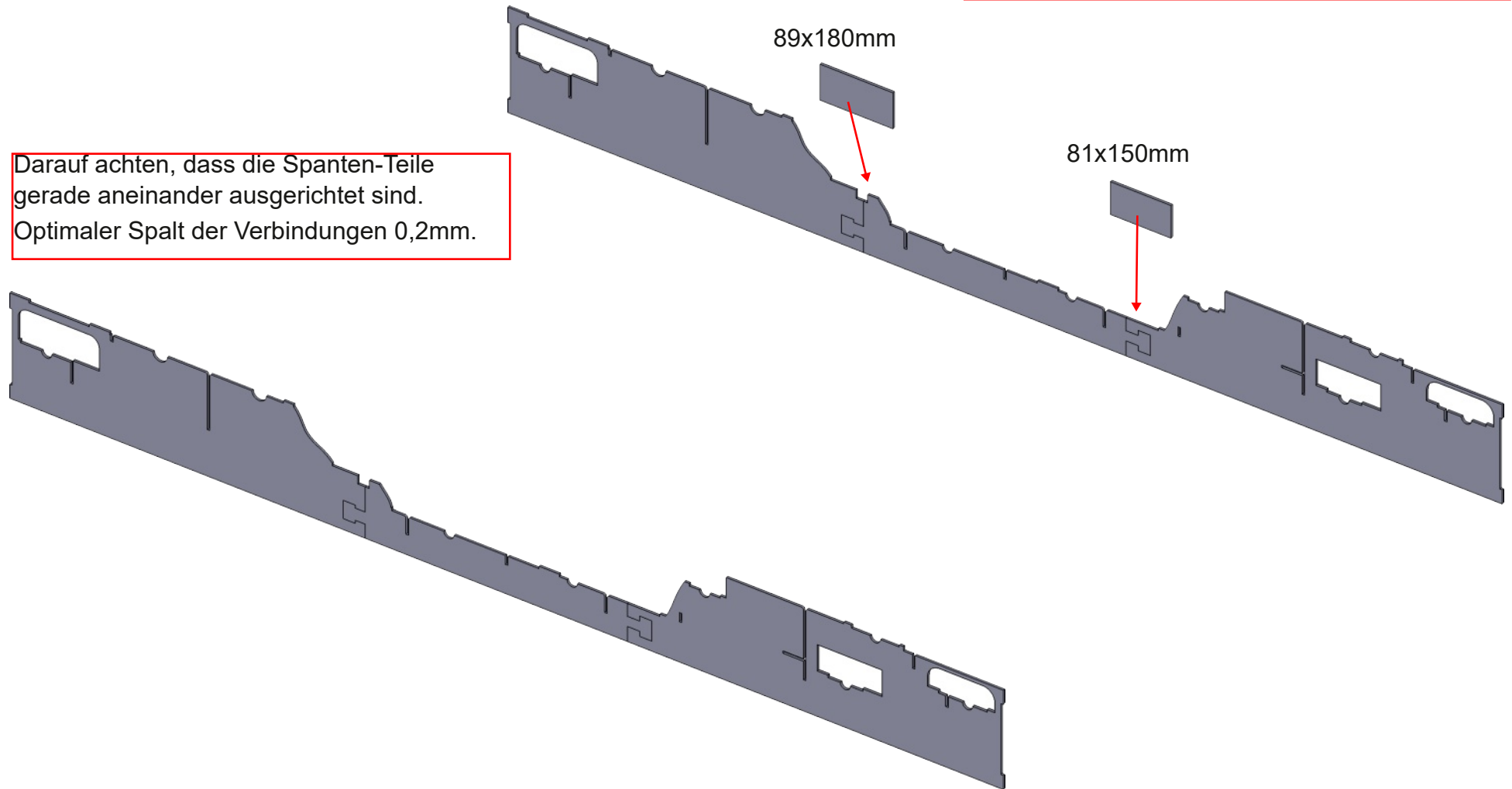
Stückliste - Gleisplan - Minitrix

52x	Tr14904	Gerades Gleis Länge 104.2 mm
27x	Tr14902	Gerades Gleis Länge 312.6 mm
7x	Tr14906	Gerades Gleis Länge 54.2 mm
21x	Tr14907	Gerades Gleis Länge 50 mm
19x	Tr14905	Gerades Gleis Länge 76.3 mm
11x	Tr14908	Gerades Gleis Länge 27.9 mm
22x	Tr14909	Gerades Gleis Länge 33.6 mm
16x	Tr14903	Gerades Gleis Länge 17.2 mm
7x	Tr14991	Prellbockgleis
26x	Tr14910	Gebogenes Gleis 30° R2a= 261.8 mm
2x	Tr14911	Gebogenes Gleis 15° R2a= 261.8 mm
40x	Tr14920	Gebogenes Gleis 30° R2b= 295.4 mm
2x	Tr14921	Gebogenes Gleis 15° R2b= 295.4 mm
1x	Tr14929	Gebogenes Gleis 7.5° R2b= 295.4 mm
63x	Tr14917	Gebogenes Gleis 15° R3= 329 mm
61x	Tr14927	Gebogenes Gleis 15° R4= 362.6 mm
1x	Tr14918	Gebogenes Gleis 15° R5= 492.6 mm
16x	Tr14954	Weiche links R4-15°
13x	Tr14955	Weiche rechts R4-15°

Es folgt der Zusammenbau des Rahmengestells.

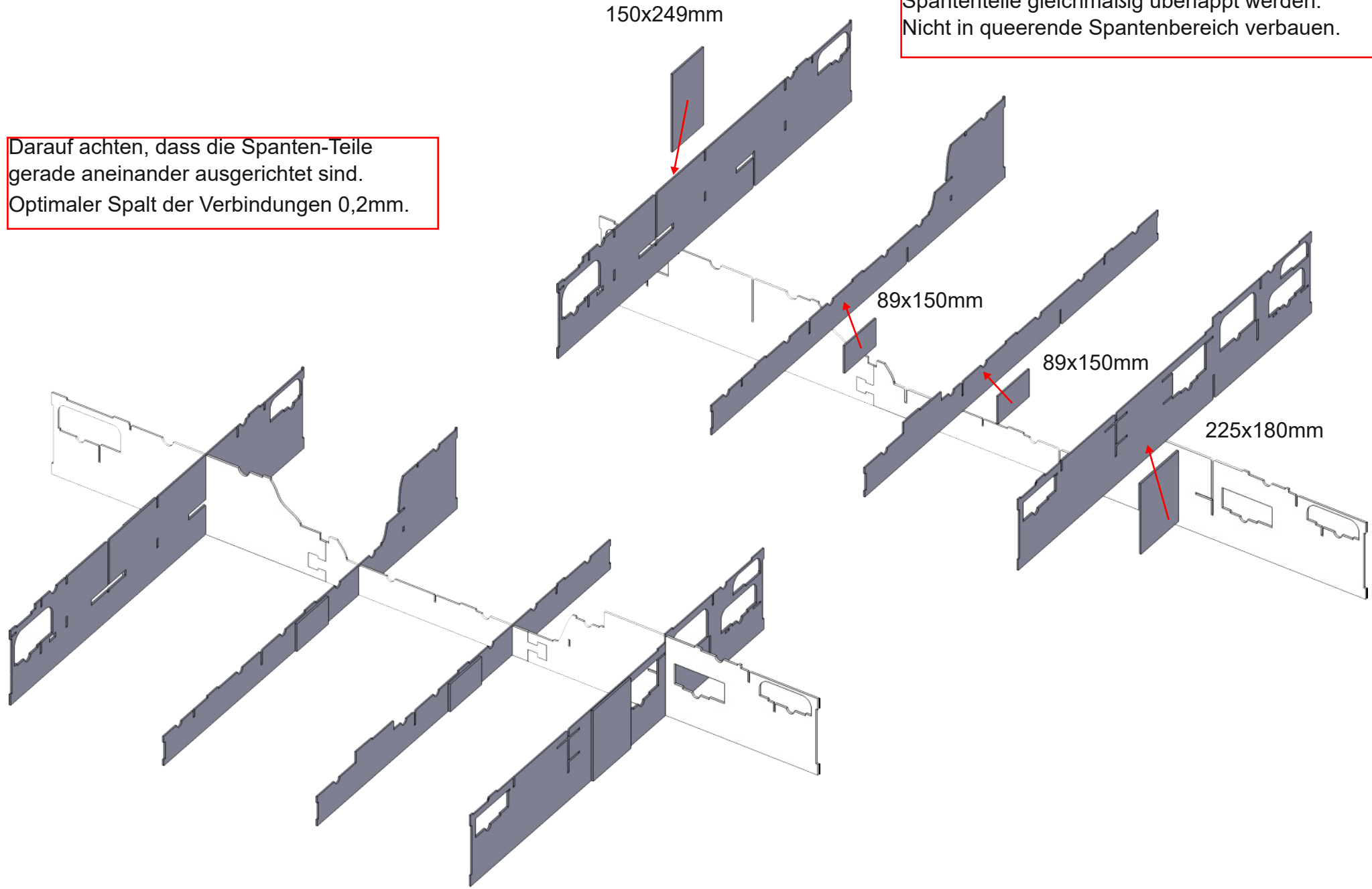
Spantenverbinder so anbringen, dass die Spantenteile gleichmäßig überlappt werden.
Nicht in querende Spantenbereiche verbauen.

Darauf achten, dass die Spanten-Teile gerade aneinander ausgerichtet sind.
Optimaler Spalt der Verbindungen 0,2mm.



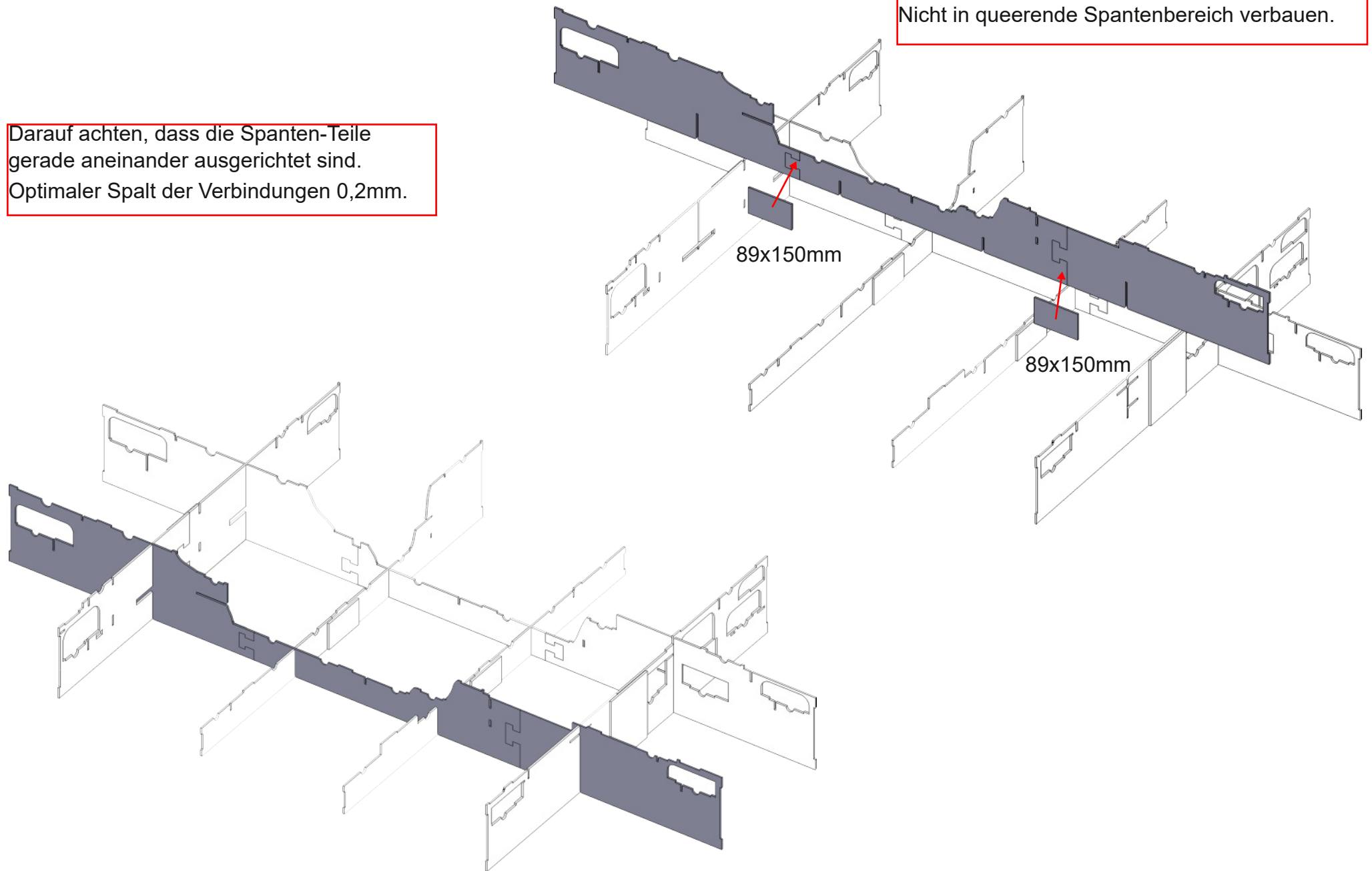
Darauf achten, dass die Spanten-Teile gerade aneinander ausgerichtet sind.
Optimaler Spalt der Verbindungen 0,2mm.

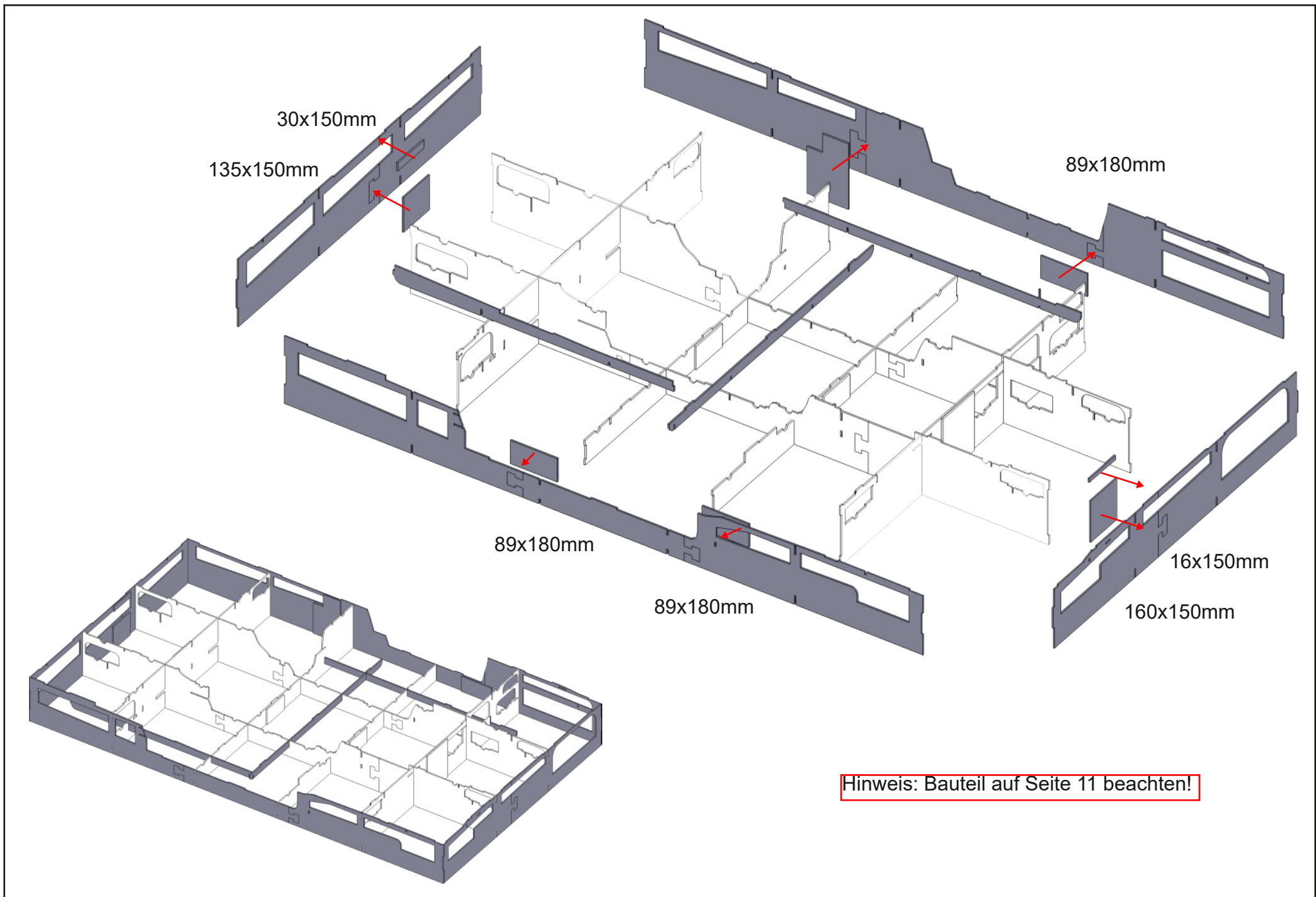
Spantenverbinder so anbringen, dass die Spantenteile gleichmäßig überlappt werden.
Nicht in querende Spantenbereich verbauen.

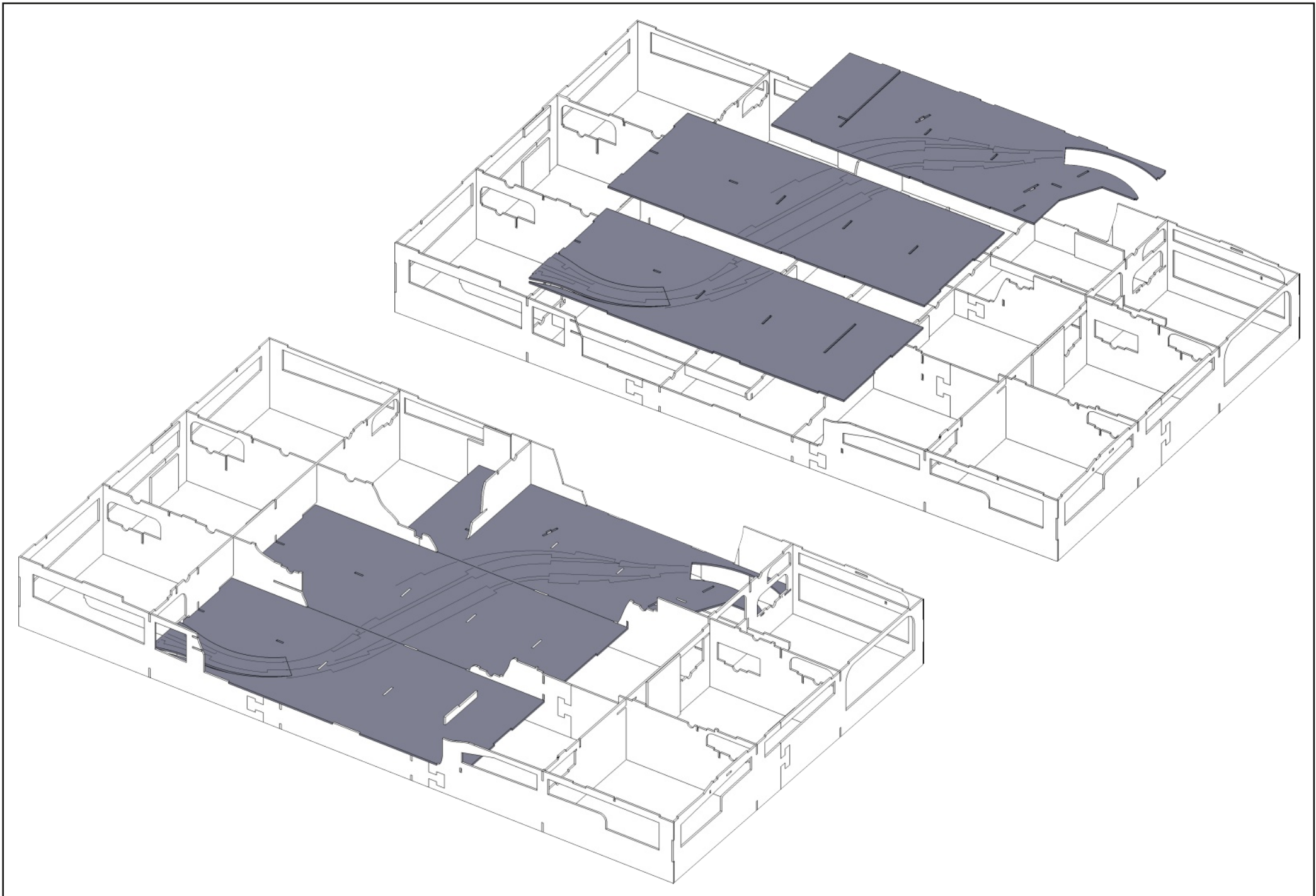


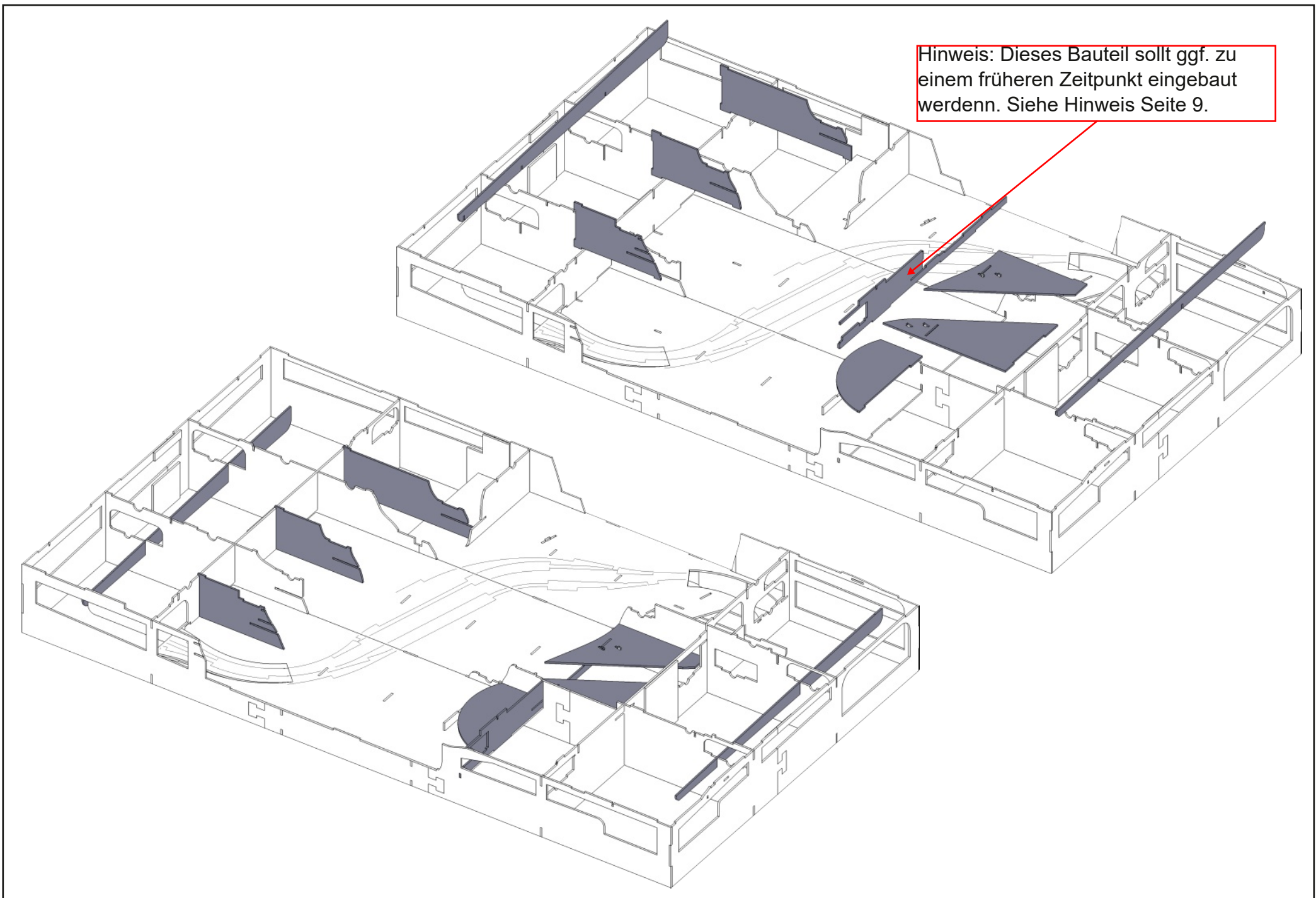
Darauf achten, dass die Spanten-Teile gerade aneinander ausgerichtet sind.
Optimaler Spalt der Verbindungen 0,2mm.

Spantenverbinder so anbringen, dass die Spantenteile gleichmäßig überlappt werden.
Nicht in querende Spantenbereich verbauen.

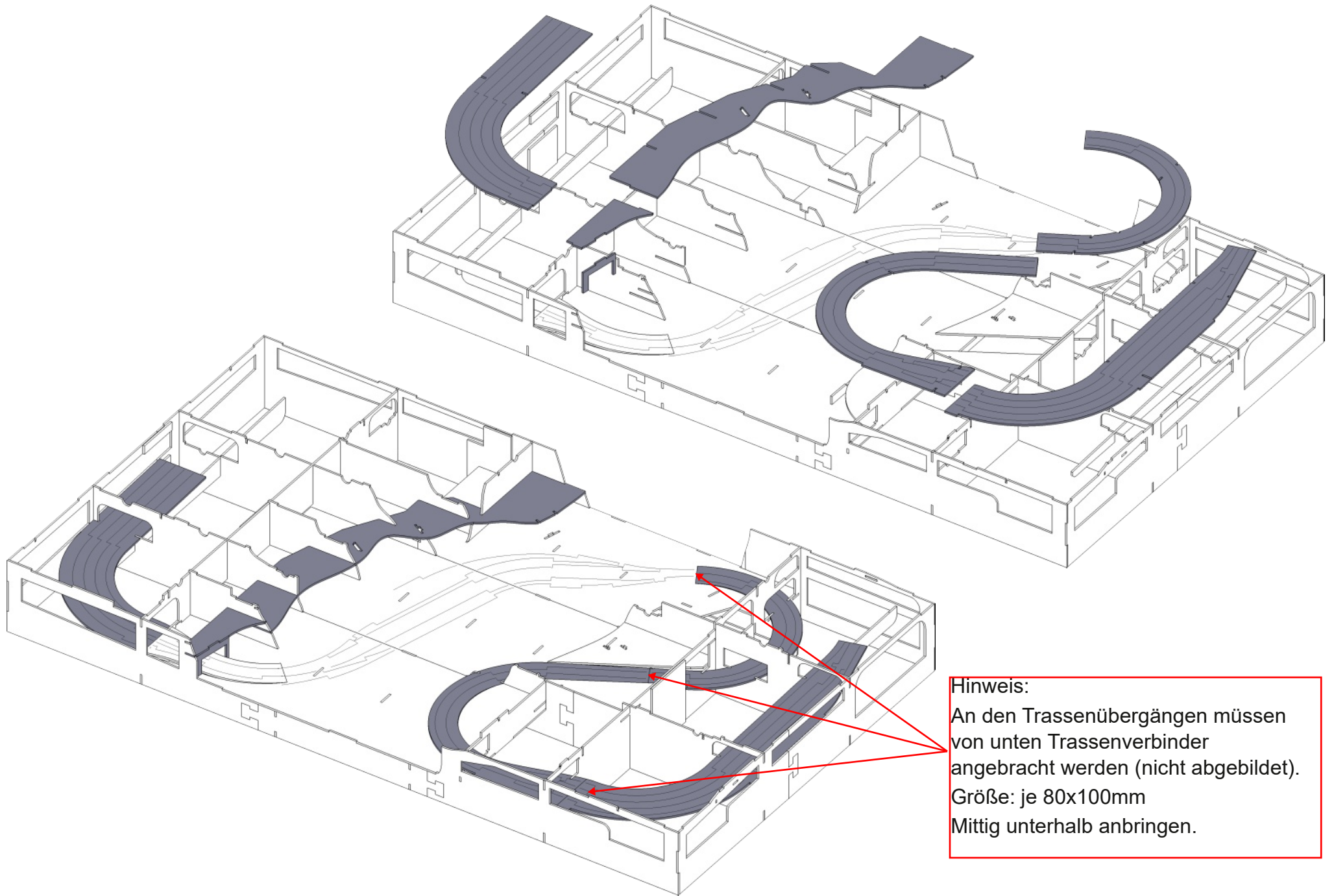




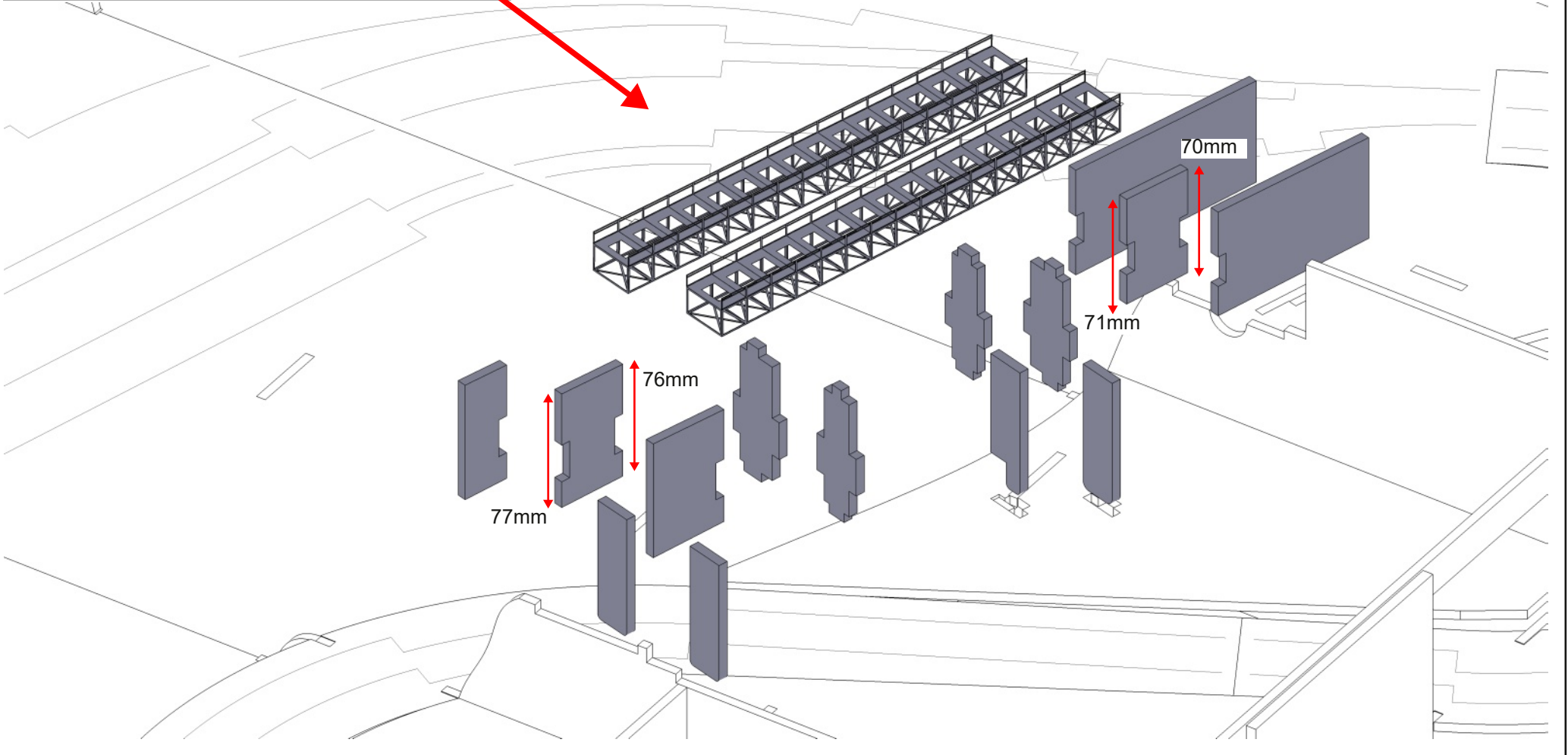
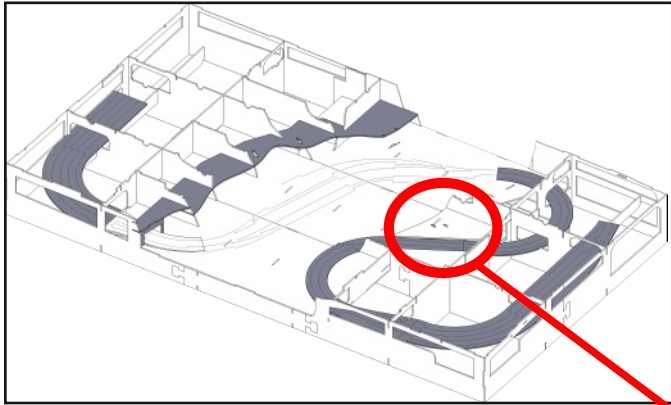




Hinweis: Dieses Bauteil sollt ggf. zu einem früheren Zeitpunkt eingebaut werdenn. Siehe Hinweis Seite 9.

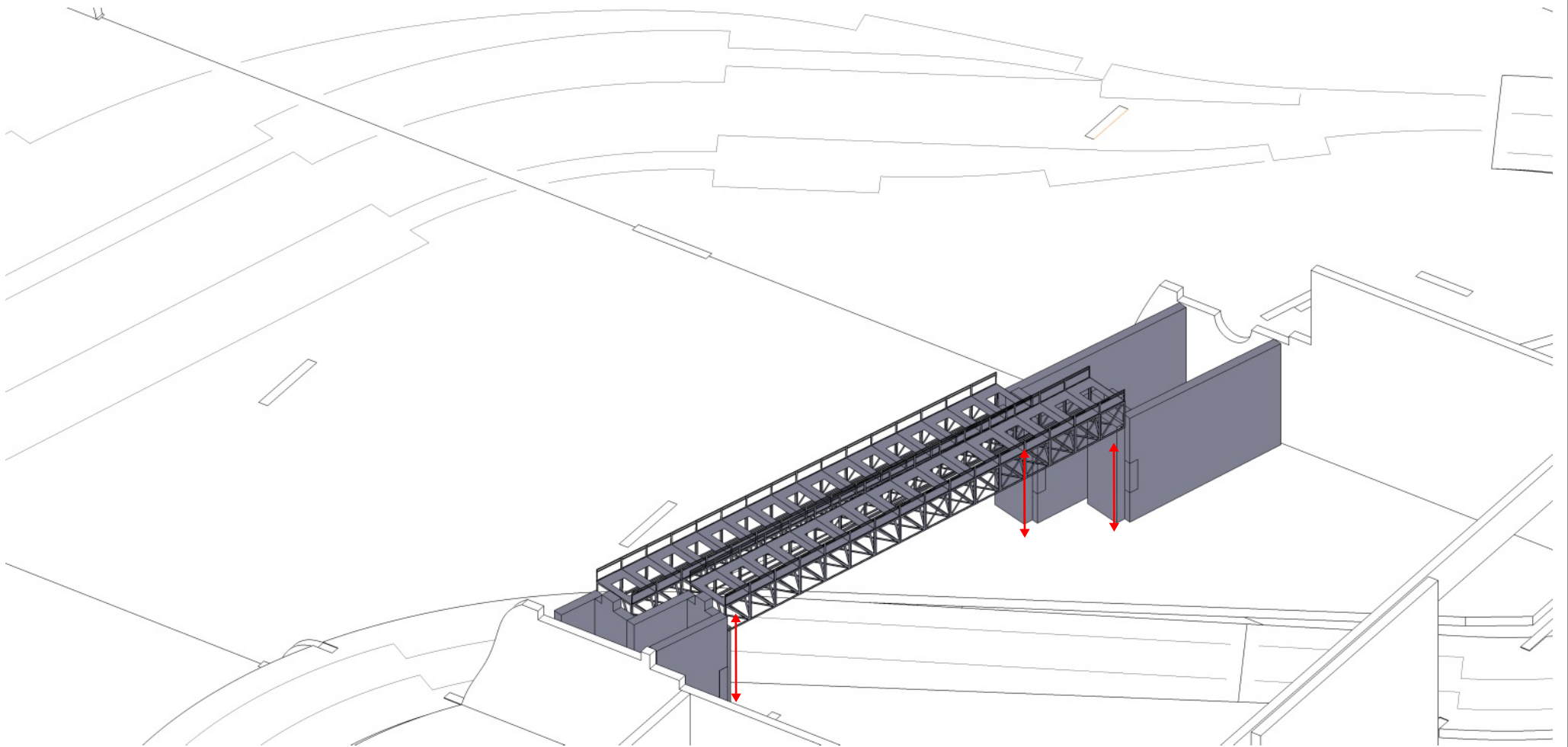


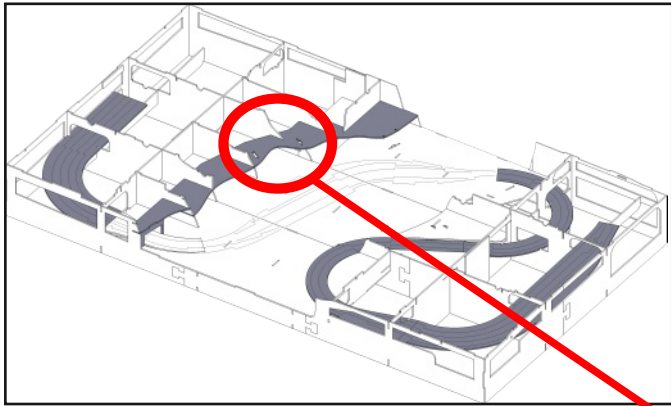
Hinweis:
An den Trassenübergängen müssen
von unten Trassenverbinder
angebracht werden (nicht abgebildet).
Größe: je 80x100mm
Mittig unterhalb anbringen.



Hinweise:

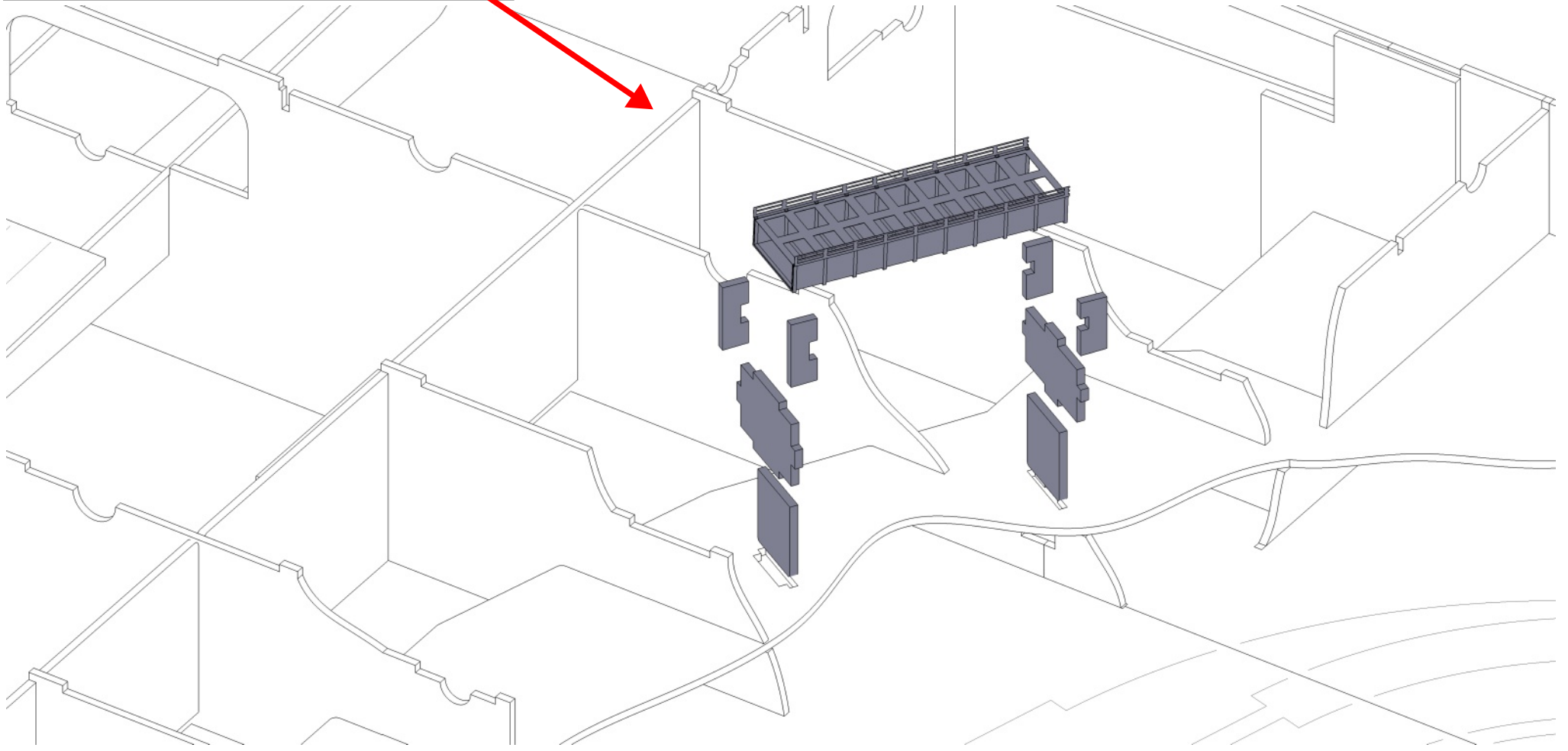
- Empfohlene Brücken 2x Hack KN30
- Brückenersatz Bauteil 30x303mm
- Brückenköpfe in der Höhe gem. der verwendeten Brücken anpassen - siehe Darstellung.





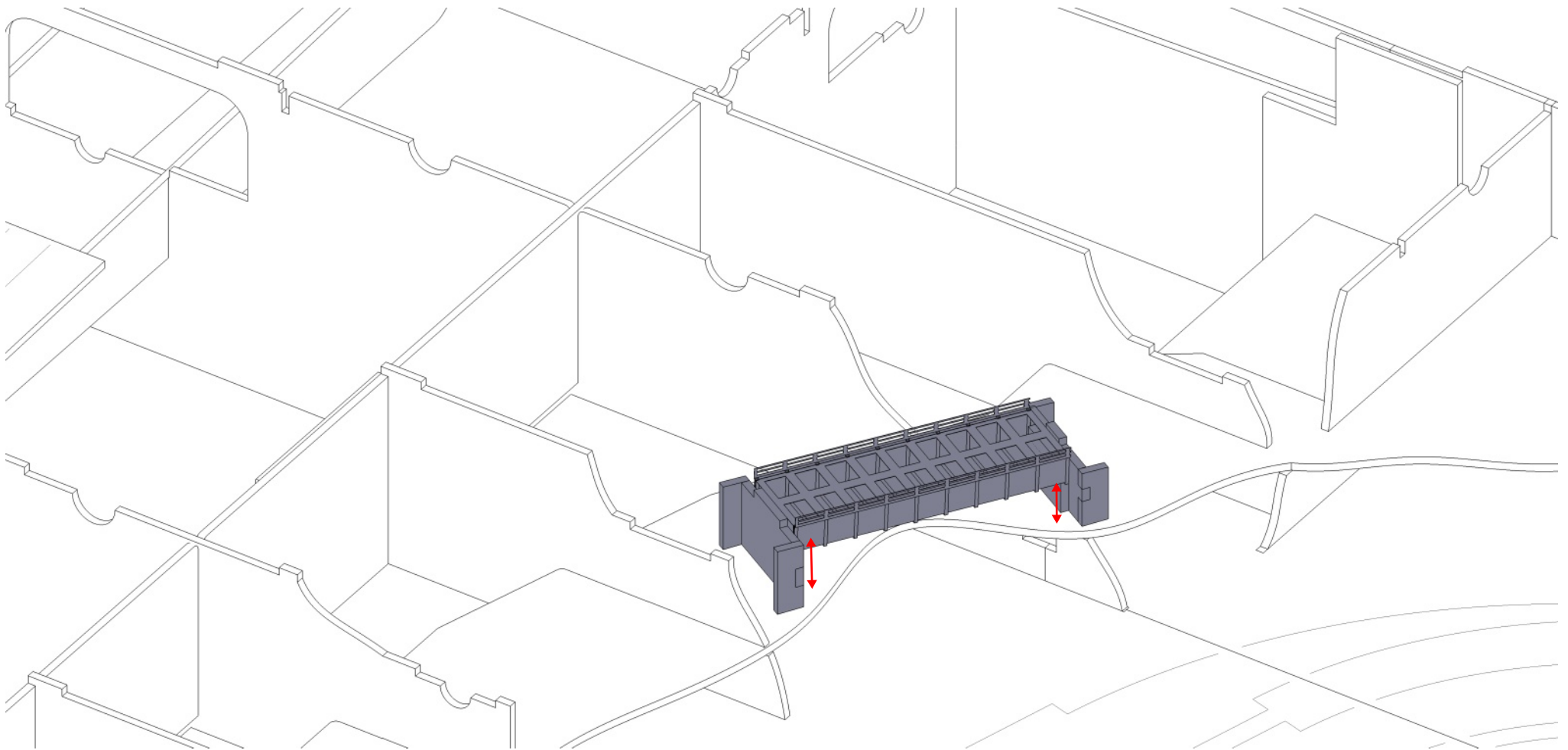
Hinweise:

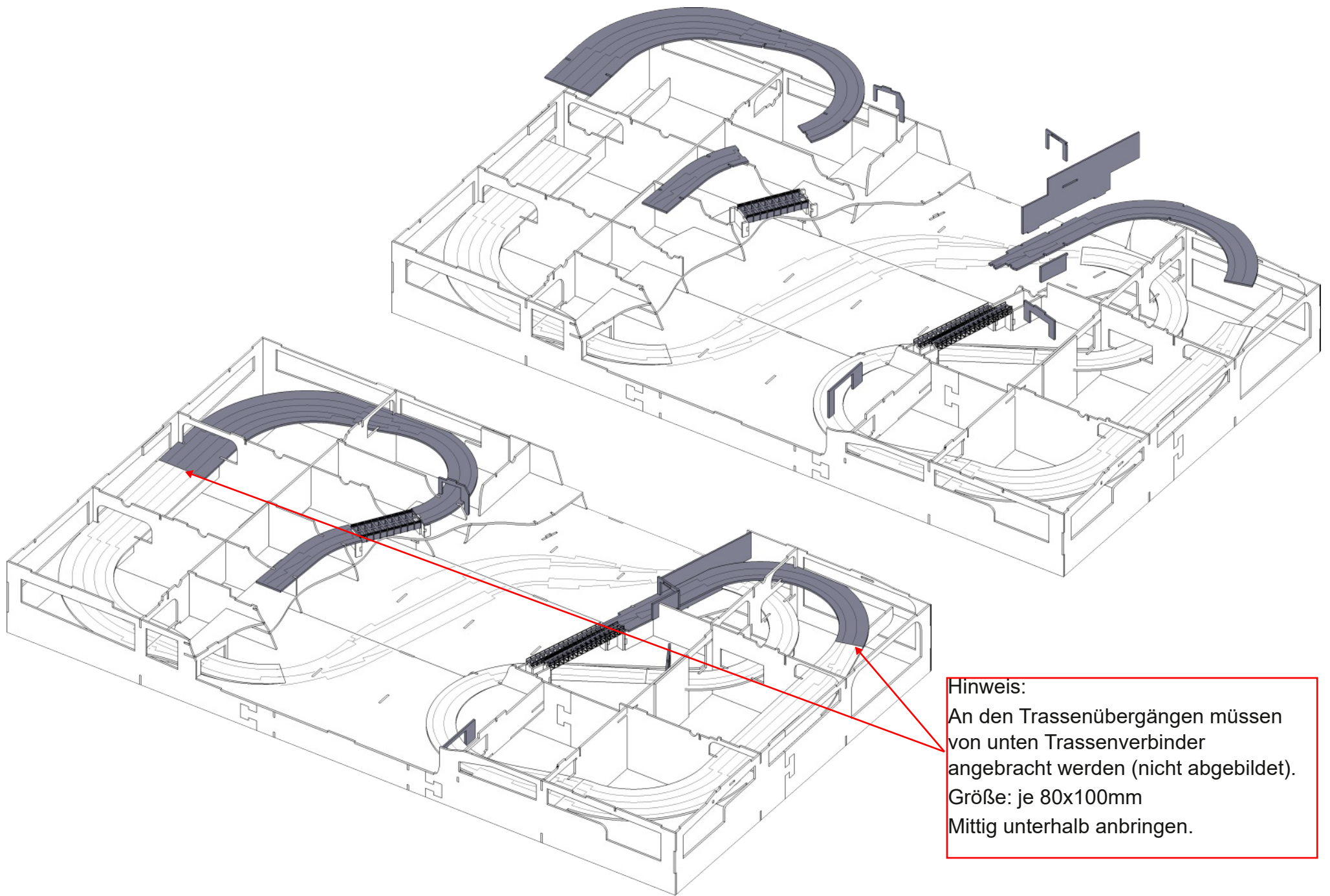
Bedingt durch den vorgegebenen Parallelgleisabstand der Hack-Brücken empfiehlt es sich anstatt der TN21-2 --> 2x TN21 zu verwenden. Anderfalls können lange Wagons mit dem Brückengeländer kollidieren.



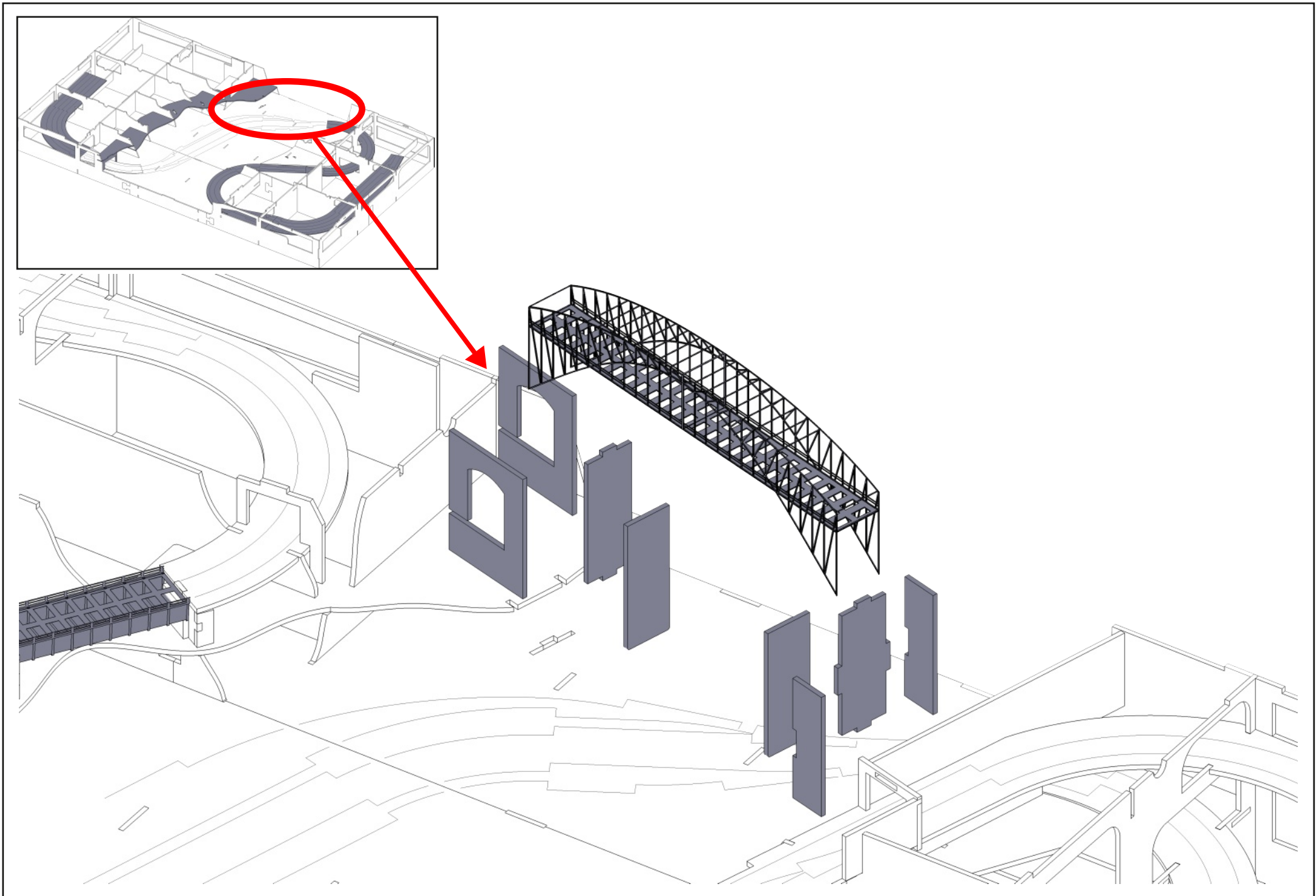
Hinweise:

- Empfohlene Brücken 1x Hack TN21-2 oder 2x TN21
- Brückenersatz Bauteil 60x212mm
- Brückenköpfe in der Höhe gem. verwendeter Brücke anpassen - siehe Darstellung.



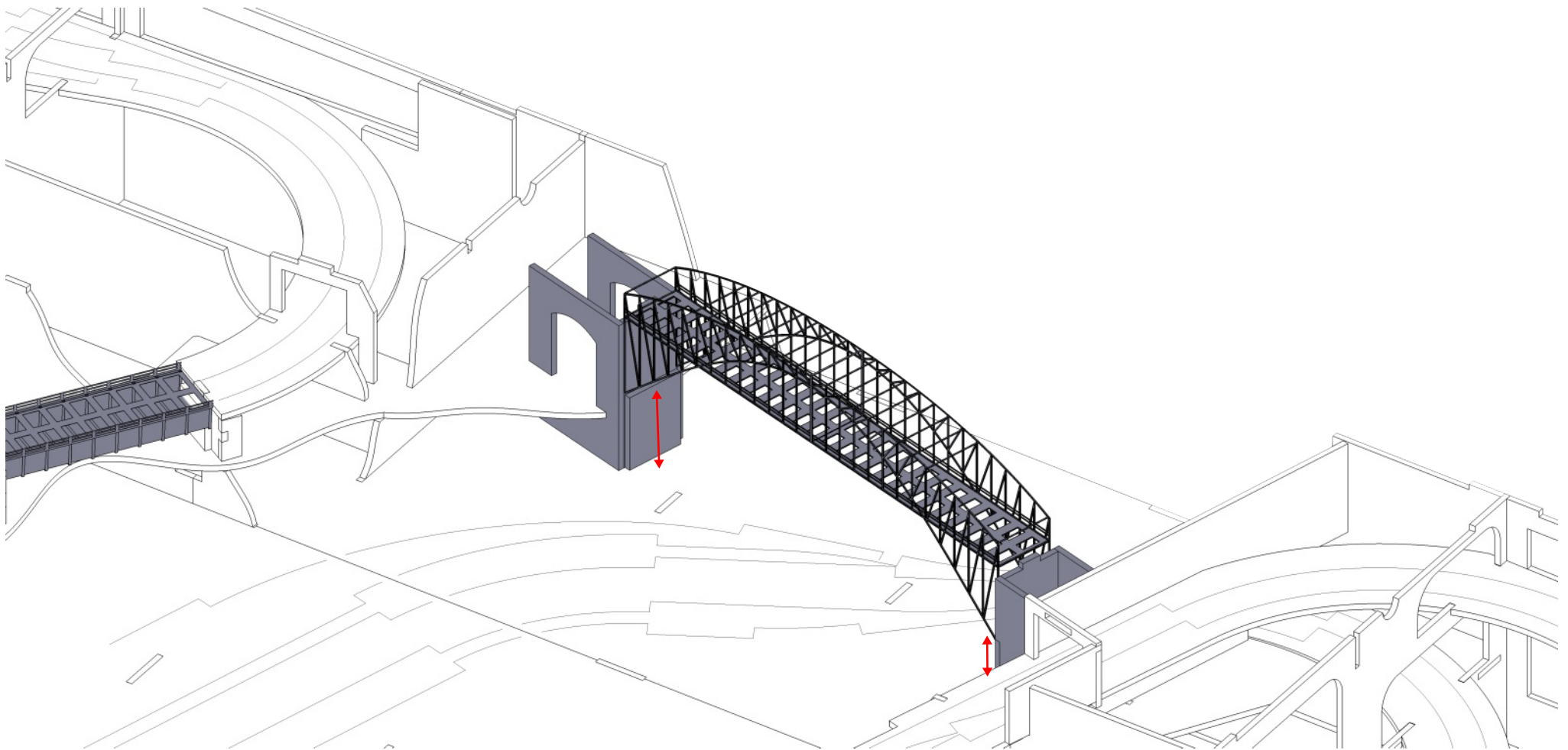


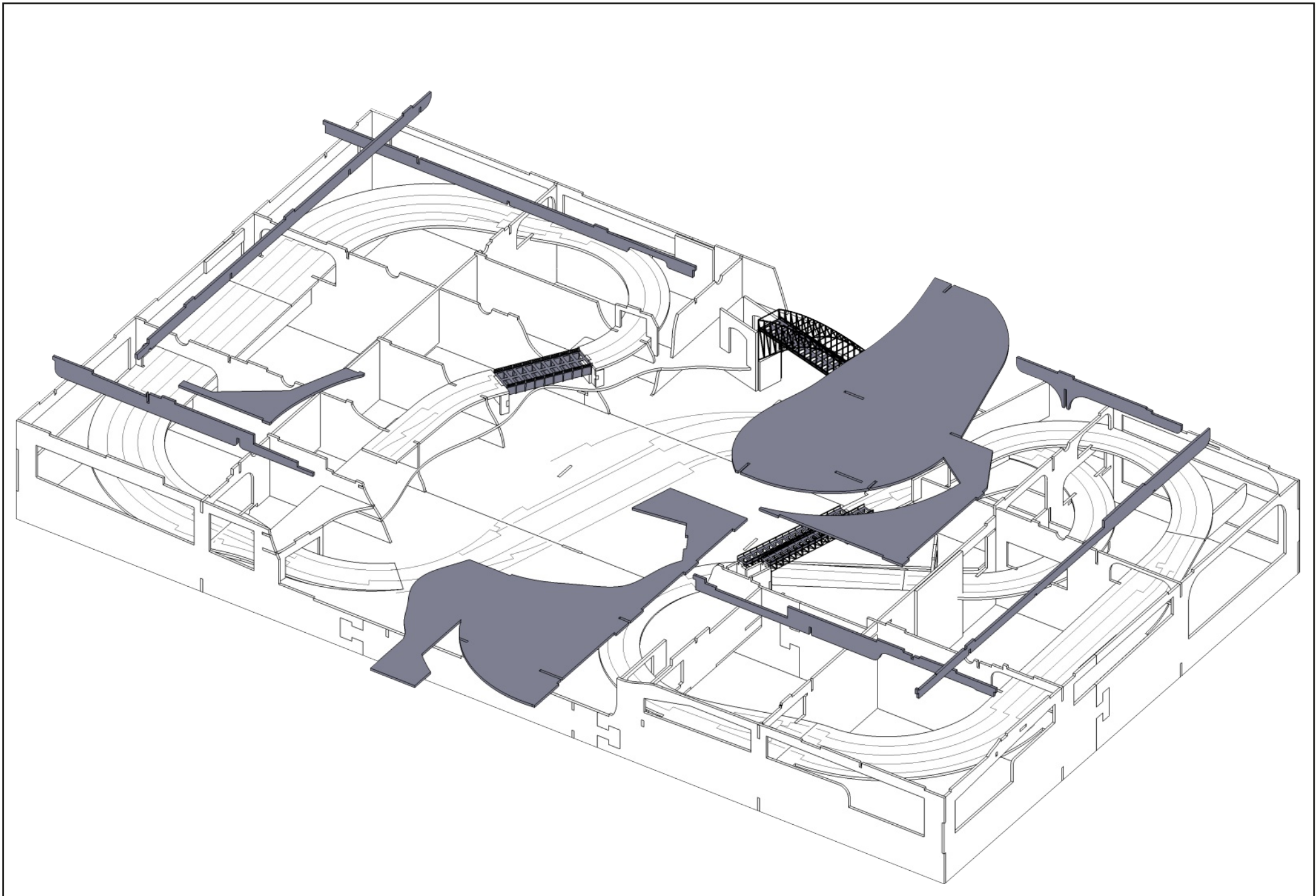
Hinweis:
An den Trassenübergängen müssen
von unten Trassenverbinder
angebracht werden (nicht abgebildet).
Größe: je 80x100mm
Mittig unterhalb anbringen.

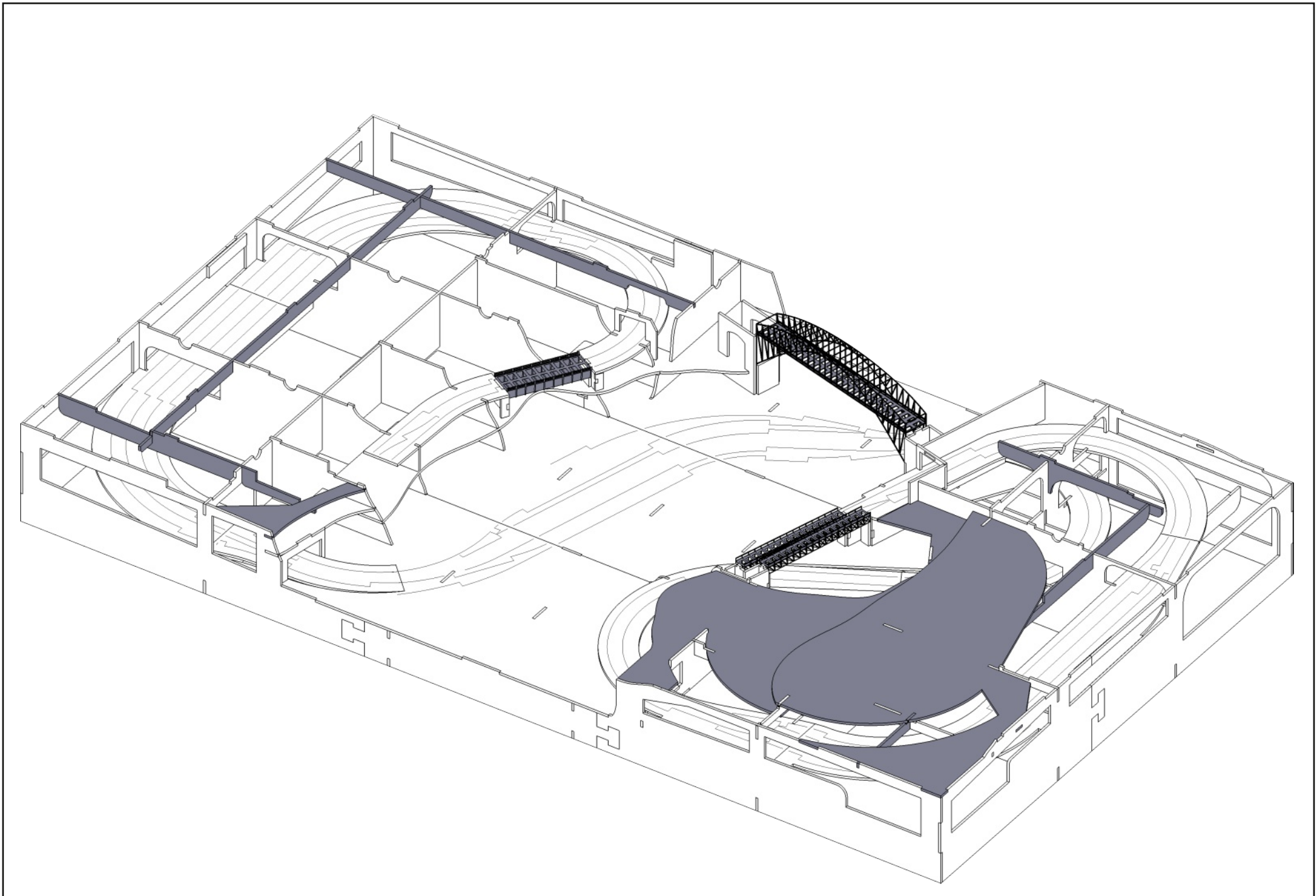


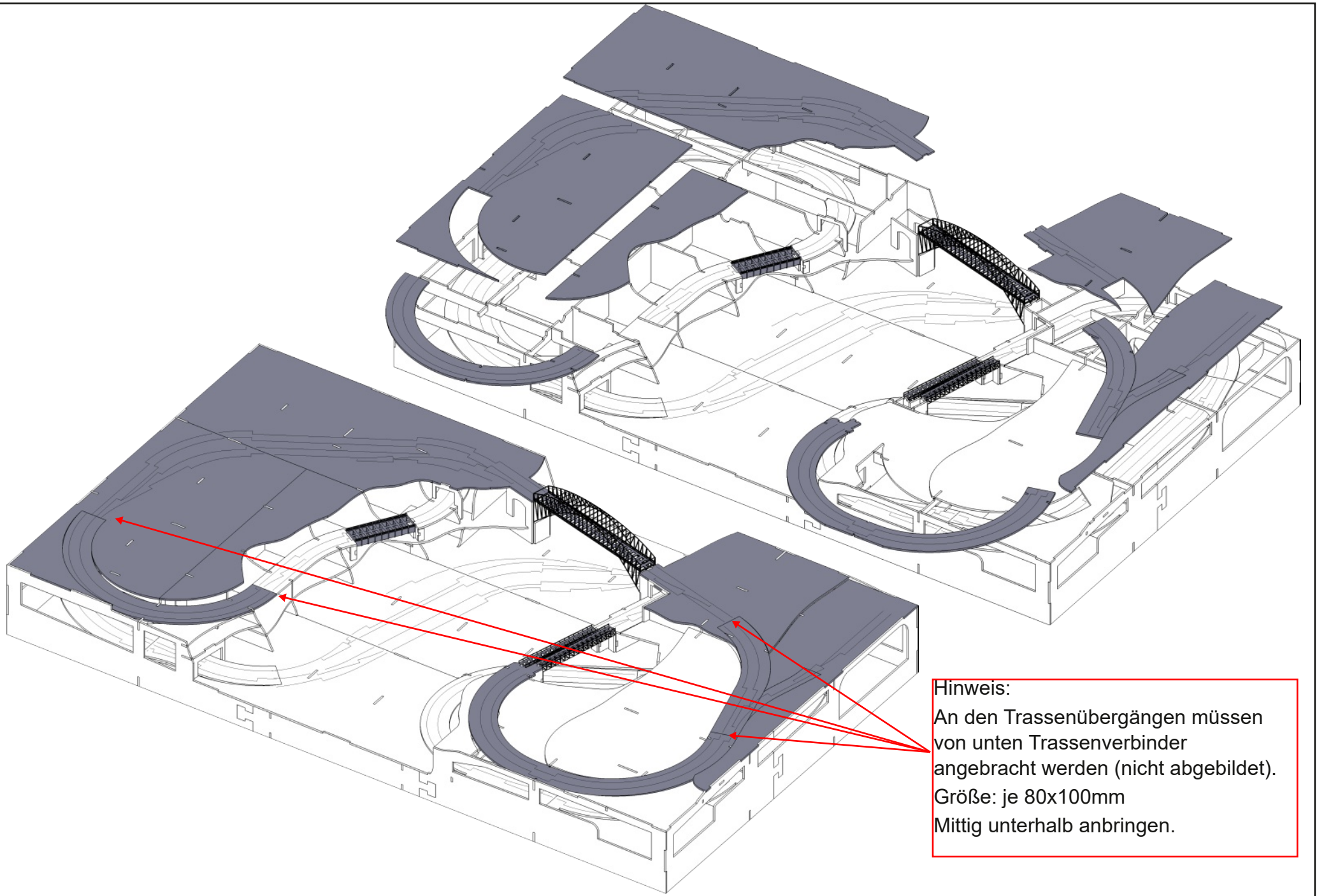
Hinweise:

- Empfohlene Brücken 1x Hack BN50-2
- Brückenersatz Bauteil 60x503mm
- Brückenköpfe in der Höhe gem. verwendeter Brücke anpassen - siehe Darstellung.



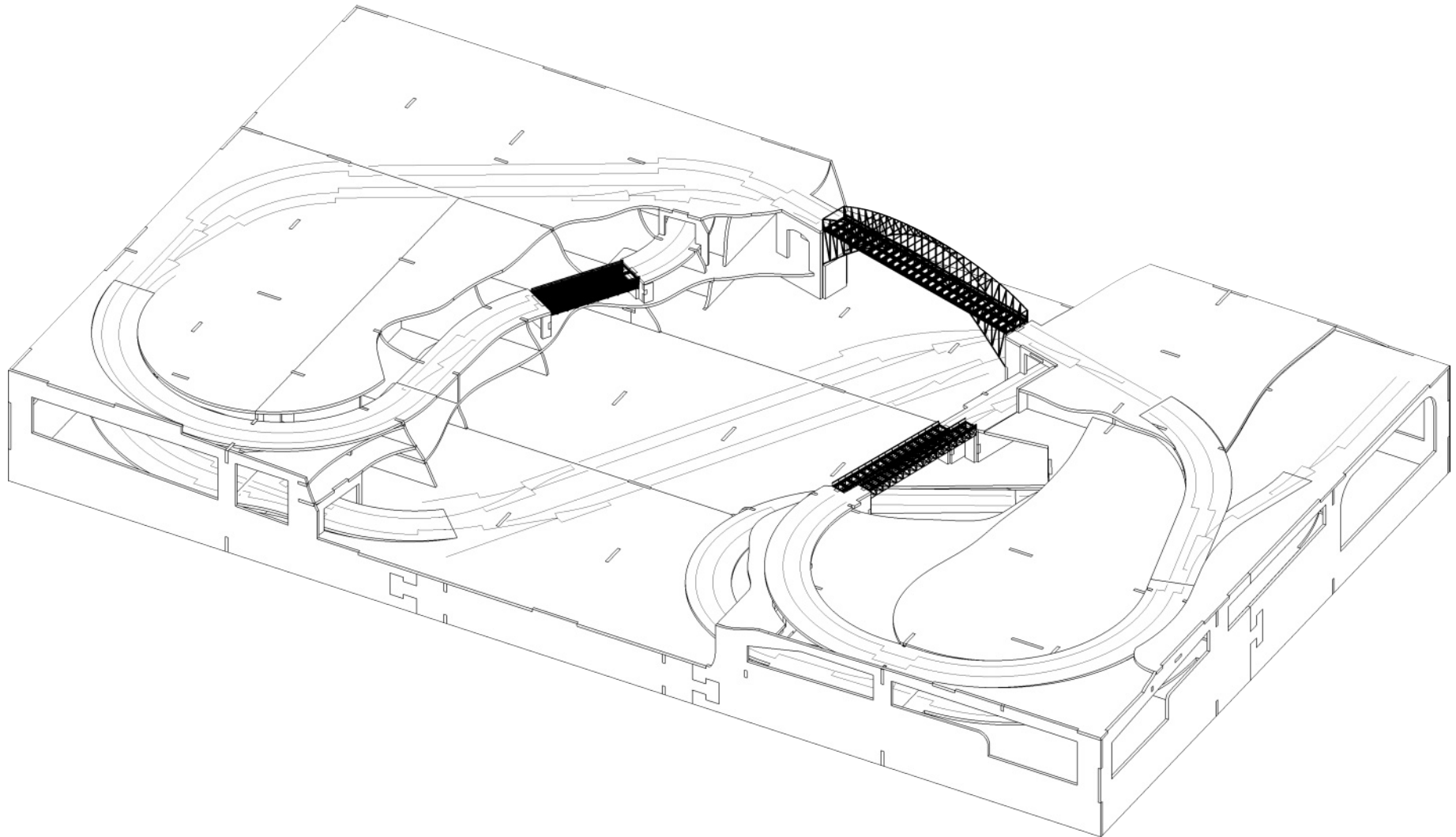




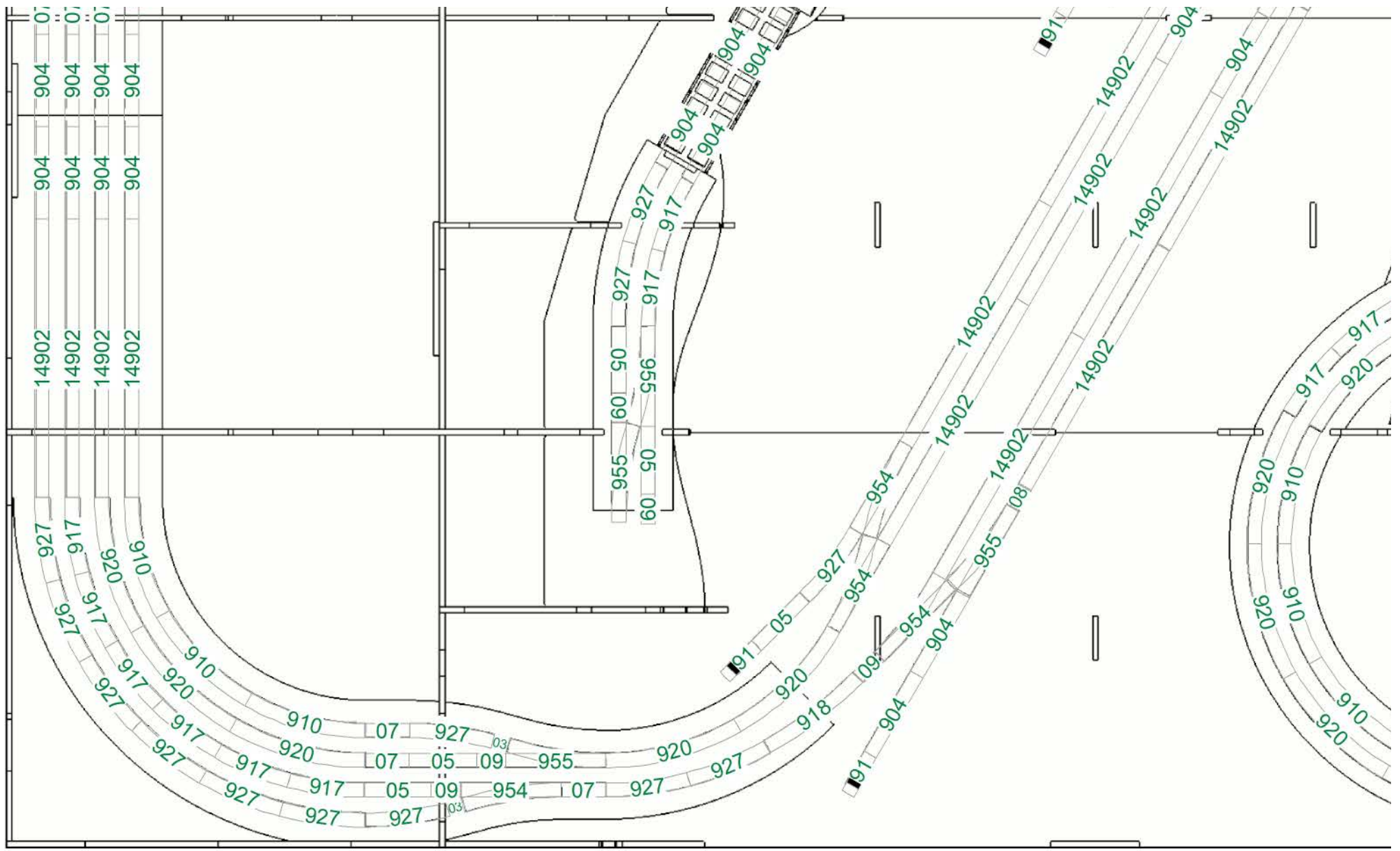


Hinweis:
An den Trassenübergängen müssen
von unten Trassenverbinder
angebracht werden (nicht abgebildet).
Größe: je 80x100mm
Mittig unterhalb anbringen.

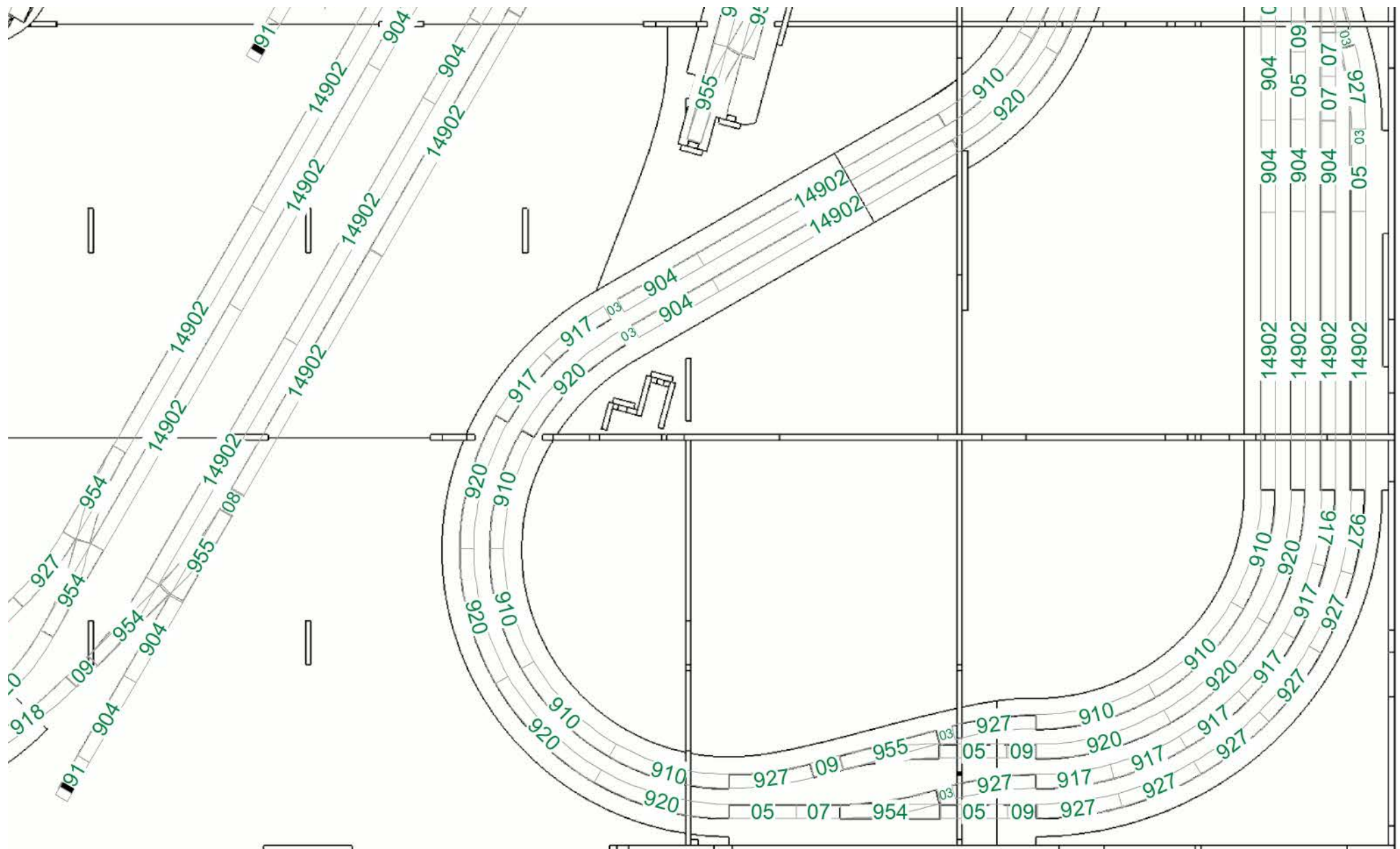
Herzlichen Glückwunsch - Es ist geschafft!
Und nun viel Spaß beim Bahnen!



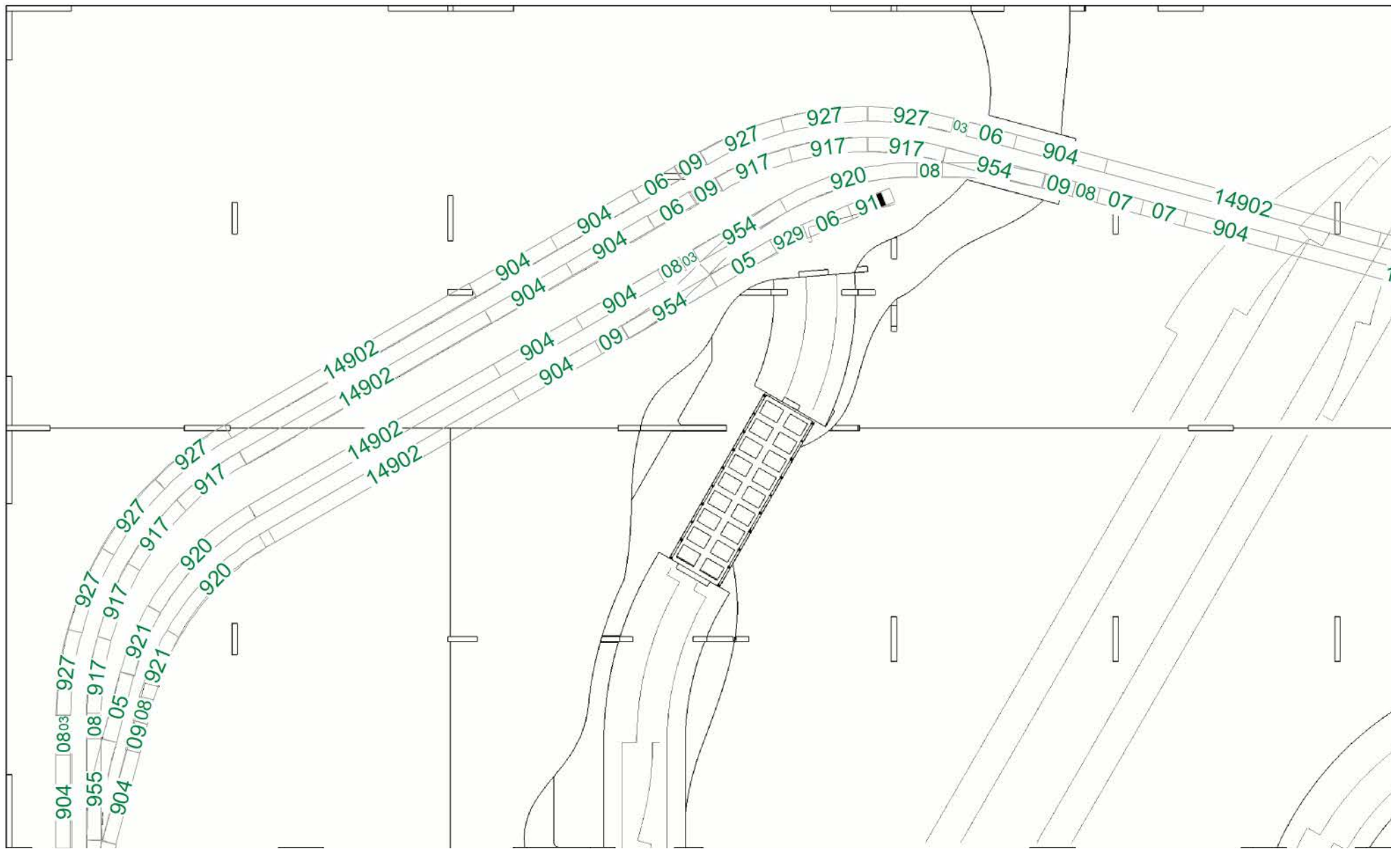
Gleisplan - Minitrix Ebene 0



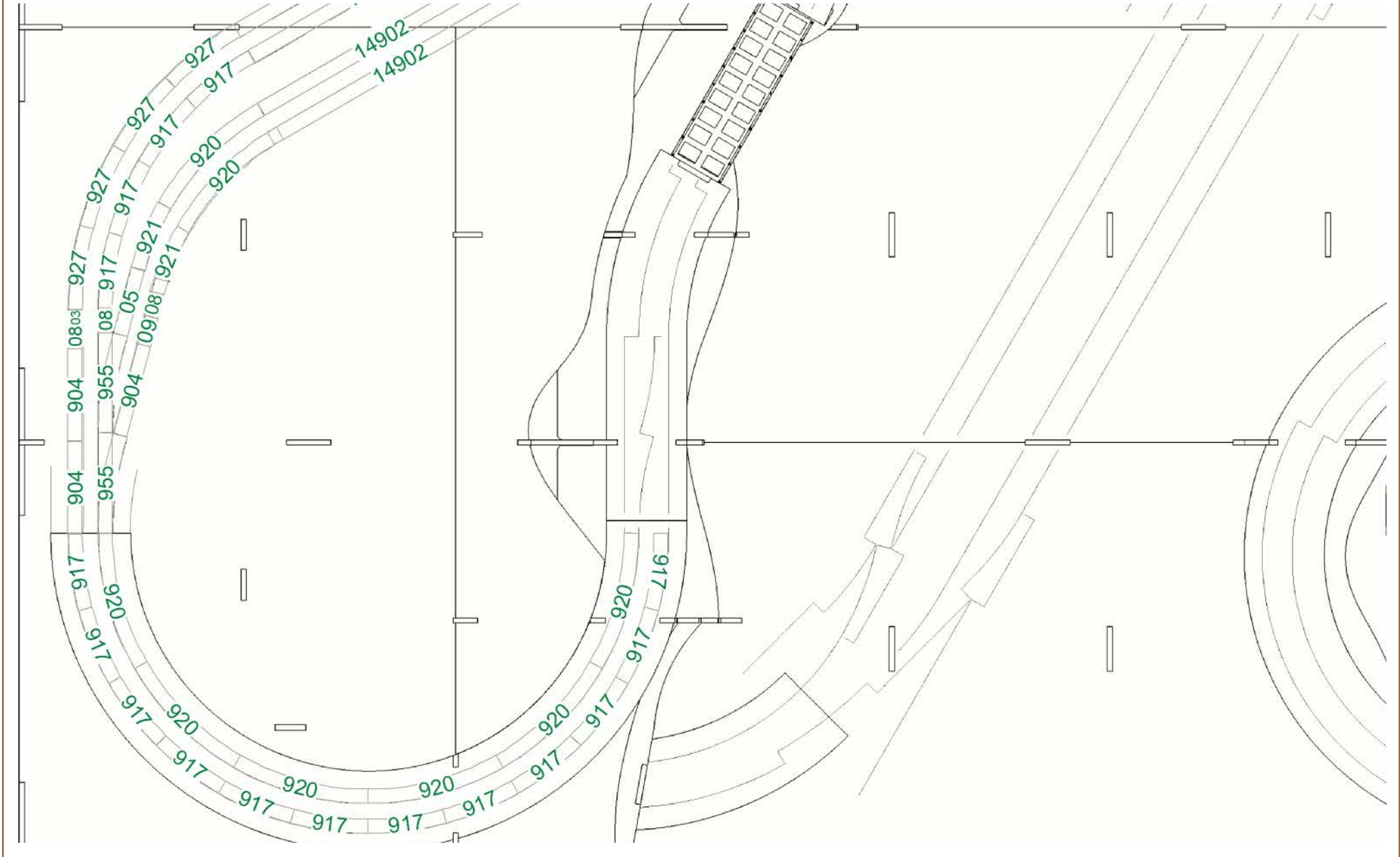
Gleisplan - Minitrix Ebene 0



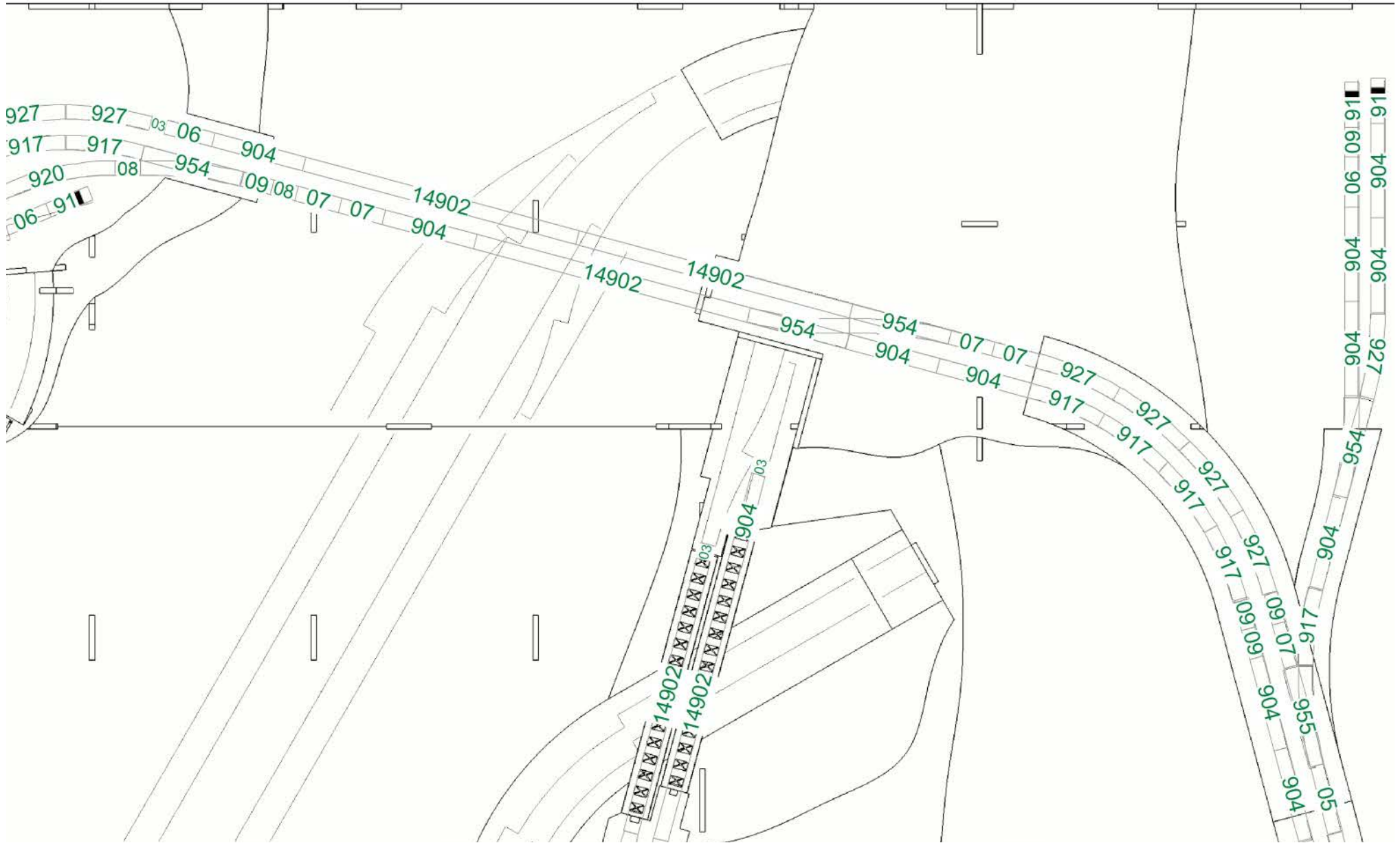
Gleisplan - Minitrix Ebene 1



Gleisplan - Minitrix Ebene 1



Gleisplan - Minitrix Ebene 1



Gleisplan - Minitrix Ebene 1

